

パワートランジスタモジュール

POWER TRANSISTOR MODULE

■特長：Features

- フリーホイーリングダイオード内蔵 Including Free Wheeling Diode
- h_{FE} が高い High DC Current Gain
- 絶縁形 Insulated Type

■用途：Applications

- 大電力スイッチング High Power Switching
- AC モータ制御 A.C Motor Controls
- DC モータ制御 D.C Motor Controls
- 無停電電源装置 Uninterruptible Power Supply

■定格と特性：Maximum Ratings and Characteristics

●絶対最大定格：Absolute Maximum Ratings

Items		Symbols	Ratings	Units
コレクタ・ベース間電圧		V _{CB0}	600	V
コレクタ・エミッタ間電圧		V _{CE0}	600	V
コレクタ・エミッタ間電圧		V _{CE0(SUS)}	450	V
エミッタ・ベース間電圧		V _{EB0}	7	V
コレクタ電流	DC	I _c	75	A
	1ms	I _{CP}	150	A
	DC	−I _c	75	A
ベース電流	DC	I _B	4.5	A
	1ms	I _{BP}	9	A
コレクタ損失	one Transistor	P _C	350	W
	two Transistors	P _C	700	W
接 合 部 温 度		T _j	+150	°C
保 存 温 度		T _{stg}	−40~+125	°C
重 量		m	175	g
絶 縁 耐 圧	AC. 1min	Viso	2500	V
締 付 け ト ル ク		Mounting ※1	35	kg・cm
		Terminals ※1	35	kg・cm

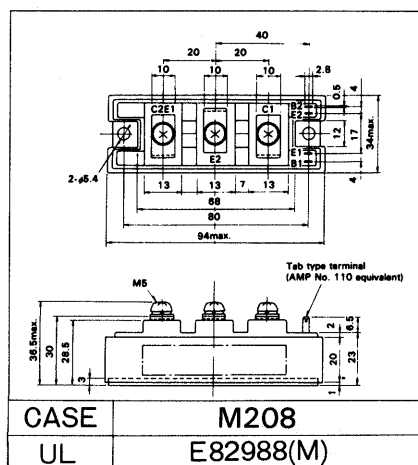
●電気的特性：Electrical Characteristics ($T_j=25^\circ\text{C}$)

Items	Symbols	Test Conditions	Min	Typ	Max	Units
コレクタ・ベース間電圧	V_{CB0}	$I_{CB0}=1\text{mA}$	600			V
コレクタ・エミッタ間電圧	V_{CE0}	$I_{CE0}=1\text{mA}$	600			V
コレクタ・エミッタ間電圧	$V_{CE0(SUS)}$	$I_C=1\text{A}$	450			V
	$V_{CEX(SUS)}$	$I_C=150\text{A}$, $V_{EB}=6\text{V}$, $-I_{B2}=1.5\text{A}$	500			V
エミッタ・ベース間電圧	V_{EB0}	$I_{EB0}=200\text{mA}$	7			V
コレクタシャ断電流	I_{CB0}	$V_{CB0}=600\text{V}$			1.0	mA
エミッタシャ断電流	I_{EB0}	$V_{EB0}=7\text{V}$			200	mA
コレクタ・エミッタ間電圧	$-V_{CE}$	$-I_C=75\text{A}$			1.5	V
直 流 電 流 増 幅 率	h_{FE}	$I_C=75\text{A}$, $V_{CE}=5\text{V}$	100			—
ス イ ッ チ ン グ 時 間	$V_{CE(Sat)}$	$I_C=75\text{A}$, $I_{B1}=+1.5\text{A}$, $R_L=4\Omega$ $I_{B2}=-1.5\text{A}$ $V_{CE}=300\text{V}$			2.0	V
	$V_{BE(Sat)}$				2.5	V
	t_{on}				1.2	μs
	t_{stg}				8	μs
逆 回 復 時 間	t_f	$-I_C=75\text{A}$, $V_{BE}=-6\text{V}$, $-di/dt=75\text{A}/\mu\text{s}$			1.5	μs
	t_{rr}				0.6	μs

●熱的特性：Thermal Characteristics

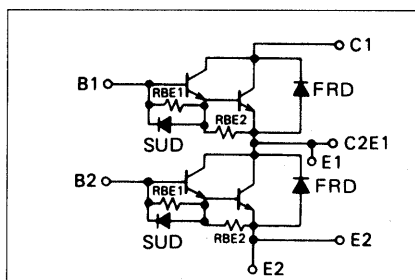
Items	Symbols	Test Conditions	Min	Typ	Max	Units
熱 抵 抗	$R_{th(j-c)}$	Transistor			0.35	°C/W
熱 抵 抗	$R_{th(j-c)}$				1.85	°C/W
熱 抵 抗	$R_{th(c-f)}$	With Thermal Compound		0.05		°C/W

■外形寸法：Outline Drawings



■等価回路

Equivalent Circuit Schematic



Note:

※1: 推奨値 Recommendable Value;
M5: 25~30 kg·cm

For more information, contact:

Collmer Semiconductor, Inc.

P.O. Box 702708

Dallas, TX 75370

972-233-1589

972-233-0481 Fax

<http://www.collmer.com>